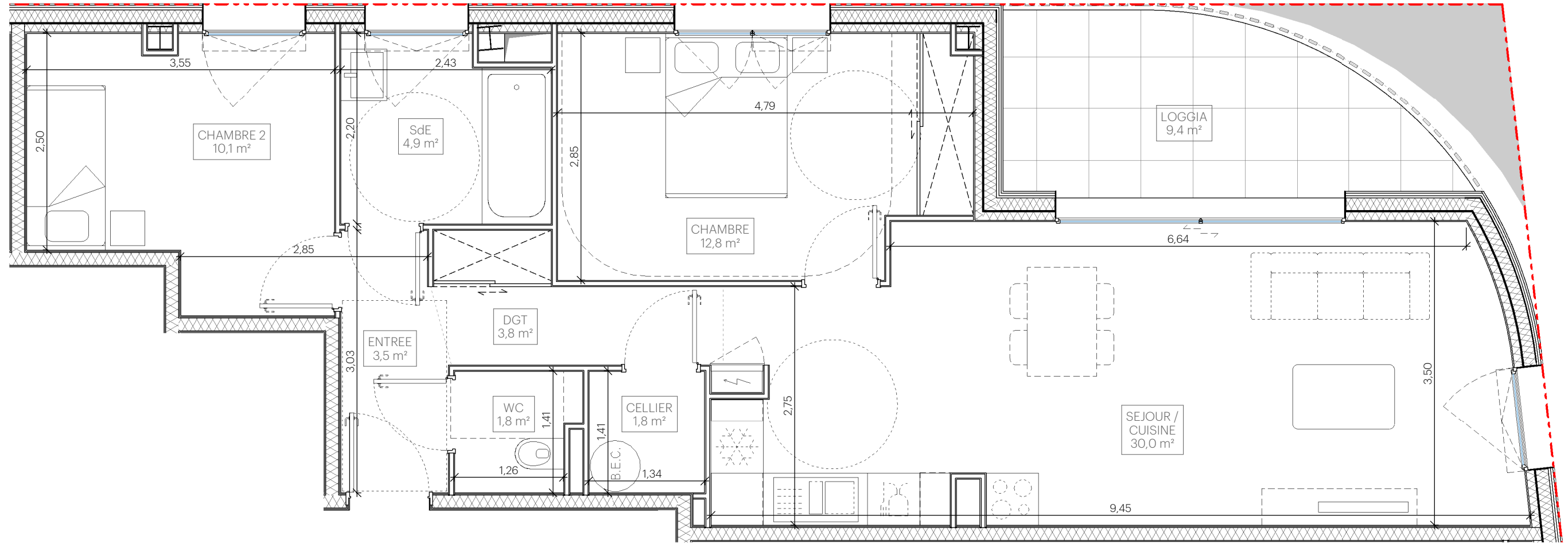


# OLYMPEA

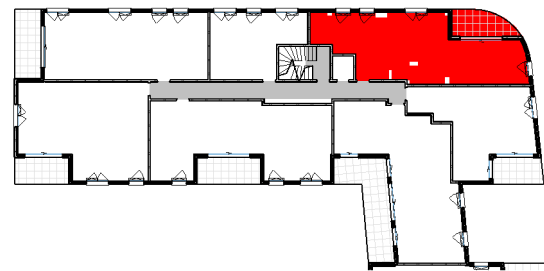


plan de commercialisation

**LOGEMENT A12**

bâtiment : **A** niveau : **R+1** type : **T3**

**38 Logements en accession libre+ 4 logements sociaux**



### PIECES

ENTREE	3,52 m <sup>2</sup>
SEJOUR / CUISINE	30,00 m <sup>2</sup>
CHAMBRE	12,81 m <sup>2</sup>
CHAMBRE 2	10,11 m <sup>2</sup>
DGT	3,81 m <sup>2</sup>
SdE	4,97 m <sup>2</sup>
WC	1,90 m <sup>2</sup>
CELLIER	1,88 m <sup>2</sup>
<b>Total</b>	<b>69,01 m<sup>2</sup></b>

### ESPACES ANNEXES

LOGGIA	9,42 m <sup>2</sup>
<b>Total</b>	<b>9,42 m<sup>2</sup></b>

### nota :

En fonction des nécessités techniques de la réalisation, des modifications sont susceptibles d'être apportées à ce plan qui ne revêt, avant d'être annexé à l'acte authentique de vente, qu'un caractère informatif. Les surfaces indiquées sont approximatives. Les faux-plafonds, soffites, retombées et gaines sont susceptibles d'évoluer en situation, en nombre et en dimensions. La végétalisation n'est pas contractuelle. Les éléments de mobilier (meubles et plans de travail) ne sont placés qu'à titre indicatif. Les accès aux terrasses et prolongements extérieurs peuvent comporter un surbot ou une hauteur de marche à franchir.

échelle (format A3) : 1:50  
date du plan : 06/29/21

**urbanmakers**